

Luminaire à vasque - Diffuseur opalin - à rayonnement direct/indirect

Luminaire à vasque carré en polycarbonate recyclable avec profil de boîtier très plat légèrement biseauté; Couleur du boîtier blanc signalisation RAL 9016; Répartition de la lumière à rayonnement direct/indirect par Diffuseur opalin en verre acrylique, surface lisse, vasque en verre acrylique légèrement biseauté, à angles rigides, UGR (4H/8H) 21.1. Adapté aux convertisseurs AC/DC. Branchement électrique par bornier de raccordement à 3 pôles avec technique de contacts enfichables.; avec convertisseur de commutation pour fonctionnement en éclairage de secours sur demande.

CARACTÉRISTIQUES

Numéro de commande	25100014100
Numéro EAN	4020863263455
Tarif des douanes	94051140
Marque de certification	IP 65, Classe d'isolation I, F, D, Intérieur, CE
Degré de résistance aux chocs IK	IK02
Température ambiante	ta 25°C
Durée de la garantie	5 Années
Programmes d'aide de l'État	BEG - subvention fédérale pour les bâtiments performants (valable uniquement pour l'Allemagne)

ÉLECTROTECHNIQUE

Ballast	Pilote électronique (1 pièce)
Puissance du système	12W
Tension secteur	230V/50Hz
Disjoncteur (courant de appel)	40 unités/B10, 64 unités/B16, 56 unités/C10, 91 unités/C16
Classe de efficacité énergétique/Source de lumière	B

ÉCLAIRAGISME

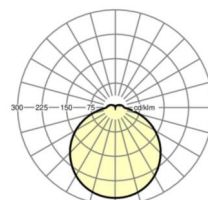
Équipement	LED, Rendu des couleurs/Température de couleur CRI ≥ 80 / 4000K
Tolérance de localisation chromatique (MacAdam)	3SDCM
Flux lumineux nominal	1585lm
Longévité des sources LED	50000h L80/B10 (Tq 25°C)
Efficacité lumineuse du luminaire	135lm/W
UGR trans./long.	21.1 / 21.1

MÉCANIQUE

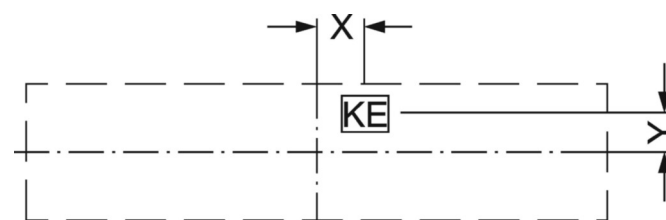
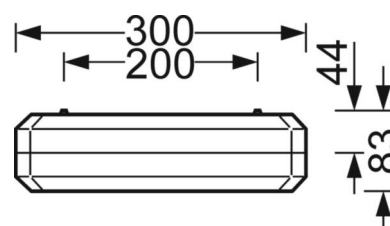
Couleur du boîtier	blanc signalisation RAL 9016
Cotes (Long.xLarg.xH/DxH)	300mm x 300mm x 83mm
Poids (net)	1.52kg
Entrée de câble KE (X/Y)	115mm/30mm
Type de montage	Montage individuel en saillie au plafond, Montage mural

LIEN PROFOND

<https://www.regiolux.de/fr/article/25100014100>



Référence	LED 1600lm 840
ηLB	100 %
Φ ↓/↑	90 % / 10 %
UGR trans./long.	21.1 / 21.1



Dimensions

L	300 mm	Longueur
B	300 mm	Largeur
H	83 mm	Hauteur
A1	200 mm	Écart de fixation montage individuel
X	115 mm	Écart entrée de câbles - centre du luminaire sur l'axe X (longitudinal)
Y	30 mm	Écart entrée de câbles - centre du luminaire sur l'axe Y (transversal)
